

MONTAGEANLEITUNG



Jeep Wrangler JL // Jeep Gladiator JT



NSR Frontstoßstange

Mit Fußgängerschutz

Vorbereitung.

Danke das sie sich für ein NSR Produkt Made in Germany entschieden haben!

Teileliste :



1x PDC Halterung Links	1x Schäkel Halter Rechts	6x Schlossschraube M10x35	4x ISK VASchw. M10x20	8x ISK VA Schw. M6x15	1x Tasche für Spezialschraube
1x PDC Halterung Rechts	1x Verschraubungsplättchen M12	2x Schlossschraube M10x40	2x ISK VA Schw. M10x25	8x KST Scheibe 6	8x Schrauben für Puffer
4x Blechschraube 3,5x13	2x Sechskantschraube M12x40	8x Scheibe M10x25x4	2x VA Scheibe 10	4x Schlossschraube M8x20	
4x PDC Halterung steckbar	2x Scheibe M12x30x5	8x Mutter M10	2x VA Mutter	4x Scheibe 8	
				4x Mutter M8	
				8x Blechschraube 3,5x13	

Ausbau.

- OEM Unterfahrschutz und Abdeckungen oben entfernen. [Clips und SW 7 und SW 8 Schrauben]
- Metallabdeckung hinter Unterfahrschutz entfernen. [2x SW 16]
- Stecker auf der Beifahrerseite am Rahmen lösen.
- Danach alle [8x SW18] Muttern entfernen um die Stoßstange abnehmen zu können .
- Stoßstange ablegen und die Metallverstärkung mit den [SW13] Muttern entfernen, danach alle 7mm Schrauben entfernen um PDC, Kabelbaum und Nebelscheinwerfer zu entfernen. Diese werden anschließend wiederverwendet.

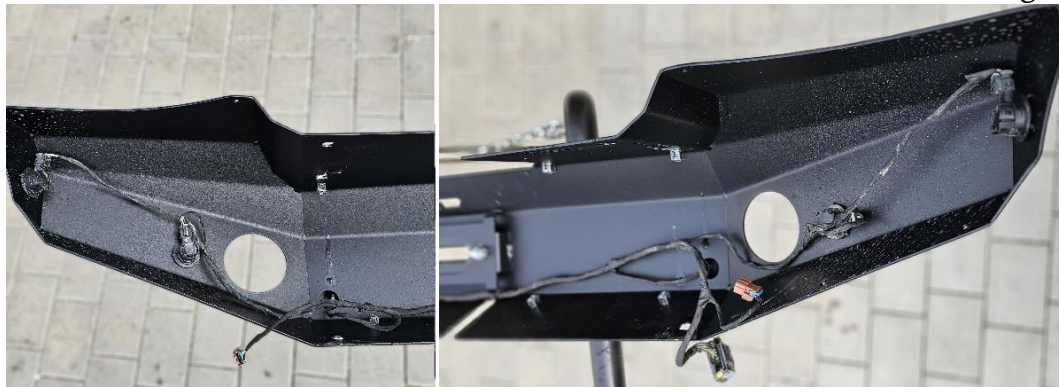
Einbau.

Wichtig! Bei allen Verschraubungen mit Schraubenpaste / Anti Seize arbeiten!

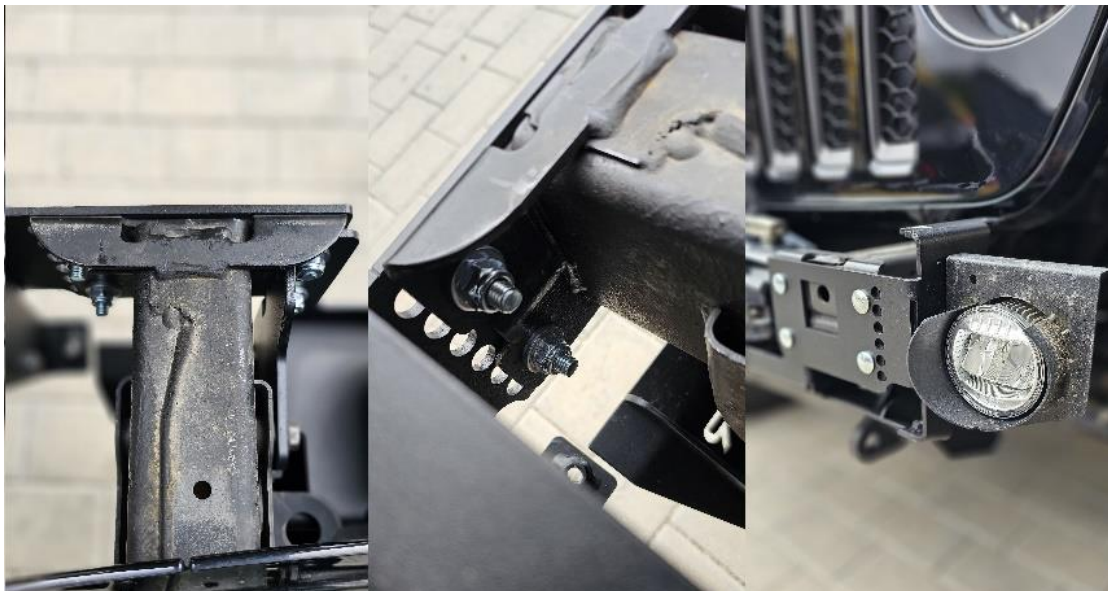
- Stoßstange vorsichtig auspacken und auf eine geeignete Fläche legen. (Tisch oder Montageständer mit Schutzdecke)
- PDC Einsätze in die Stoßstange montieren, und den Spalt mit dem Fußgängerschutz gleichmäßig ausrichten.



- Den Kabelbaum einbauen und sowie die Restlichen 4 PDC Einsätze befestigen.



- Falls eine Seilwinde mit eingebaut werden sollte, nun das Seilwindenfenster montieren und den Seilwindeneinbausatz mit Seilwinde in den Rahmen einbauen.
- Die Rahmenbefestigung am Rahmen mit den M10 Schlossschrauben ansetzen, beide Scheinwerfer in die Stoßstangenhalter montieren [8x PH1] diesen mit der Rahmen Befestigung Verschrauben [4x Schlossschrauben und M8 Muttern] [SW13] [25NM] nun die Rahmen schrauben festziehen [SW17 50NM]





- Ohne Unterfahrschutz nun die Berge öse mit den Beiliegenden M12 Schrauben links Befestigen [SW19 86NM]
- Mit Unterfahrschutz mit den beiliegenden M12 [4x SW 19] Schrauben, dicken Unterlegscheiben sowie dem großen doppelten Mutter Halter befestigen, hierbei mit Fingerspitzengefühl den Halter von der Seite einführen [86NM]



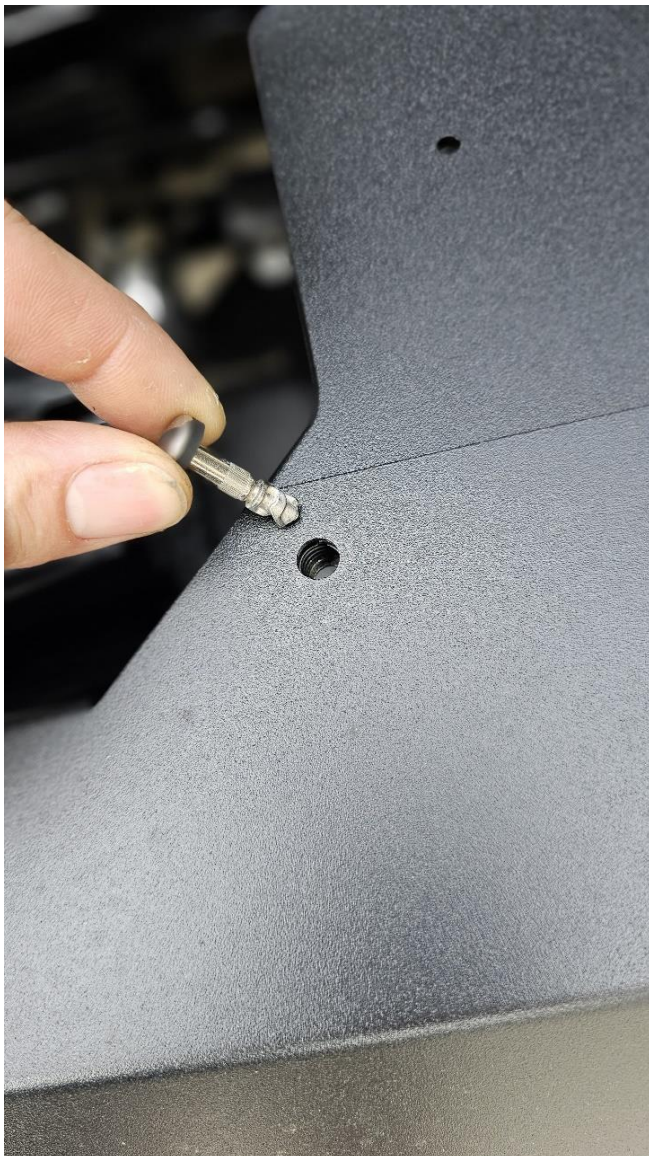
- Die Stoßstange nun vorsichtig am Rahmen ansetzen und darauf achten dass keine Kabel gequetscht werden sowie die Stoßstange richtig an dem Scheinwerferrahmen anliegt und die Stecker durch die vorgesehenen öffnungen führen.



- Die Stoßstange nun mit den beiliegenden Schwarzen M10 Linsenkopf [IS6] Schrauben, Muttern und Kunststoff Unterlegscheiben befestigen [max 25-30NM]



- Den Fußgängerschutz nun oben einhaken und mit den Schnellmontageschrauben und einem 5 cent Stück oder einem passenden Schlitzschraubenzieher montieren.



- Die Nebelscheinwerfer mit geeignetem Lichteinstellgerät vermessen und die hinteren Scheinwerferabdeckungen mit den Linsenkopfschrauben [IS4] und Kunststoff Unterlegscheiben Montieren


Nun Viel Spaß mit ihrer neuen Frontstoßstange!



- **Beim Entfernen des Puffers um die Seilwinde zu benutzen immer die Schrauben in die Tasche legen und diese sicher aufbewahren damit nichts Verloren geht!**

 www.ks-tuning.de

 info@ks-tuning.de

 +49626941020